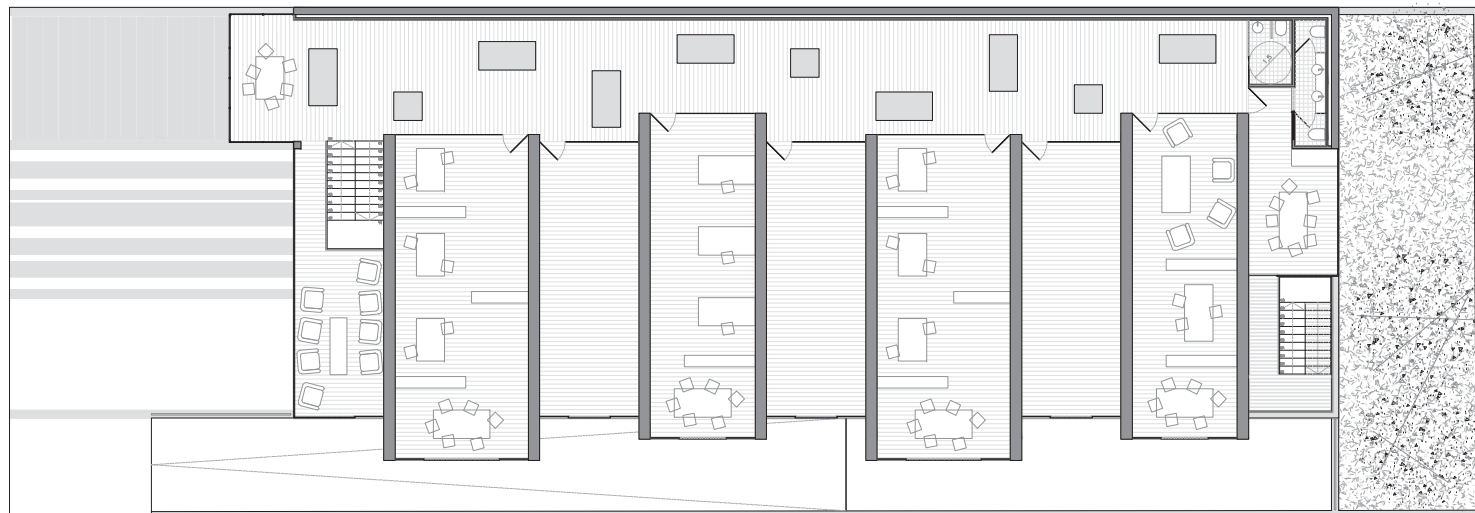


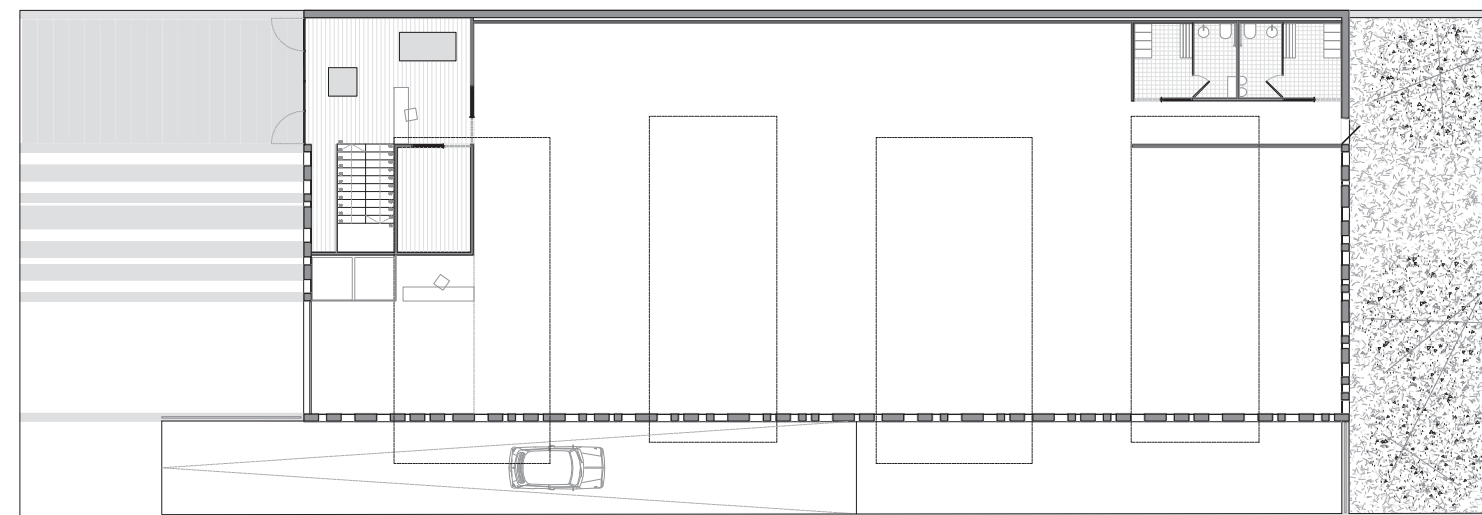
Nave industrial PROXECTA en parcela B1 del Polígono de Boisaca

Santiago de Compostela (La Coruña)

PLANTA PRIMERA  
zona de oficinas  
pasillo expositivo



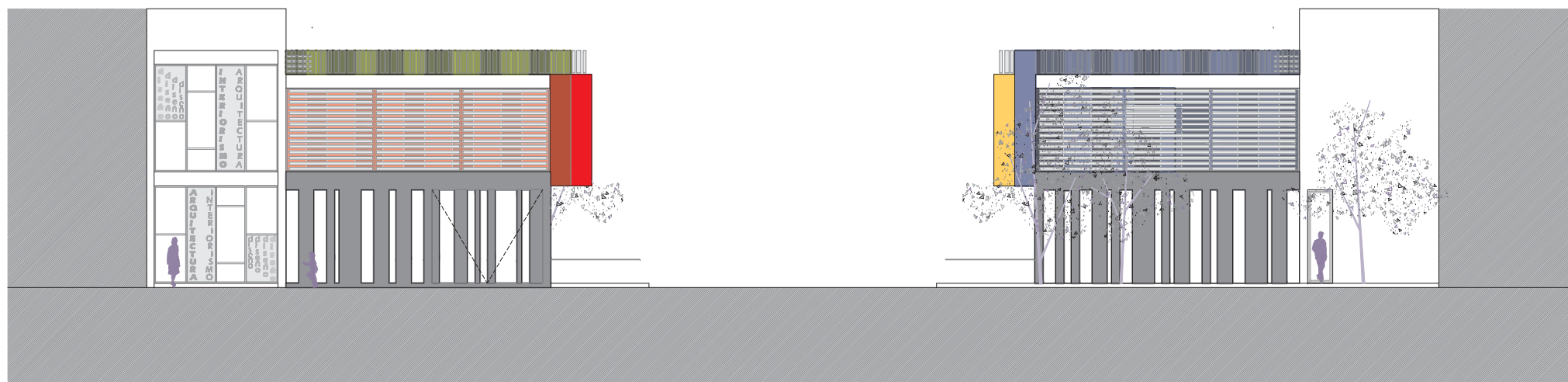
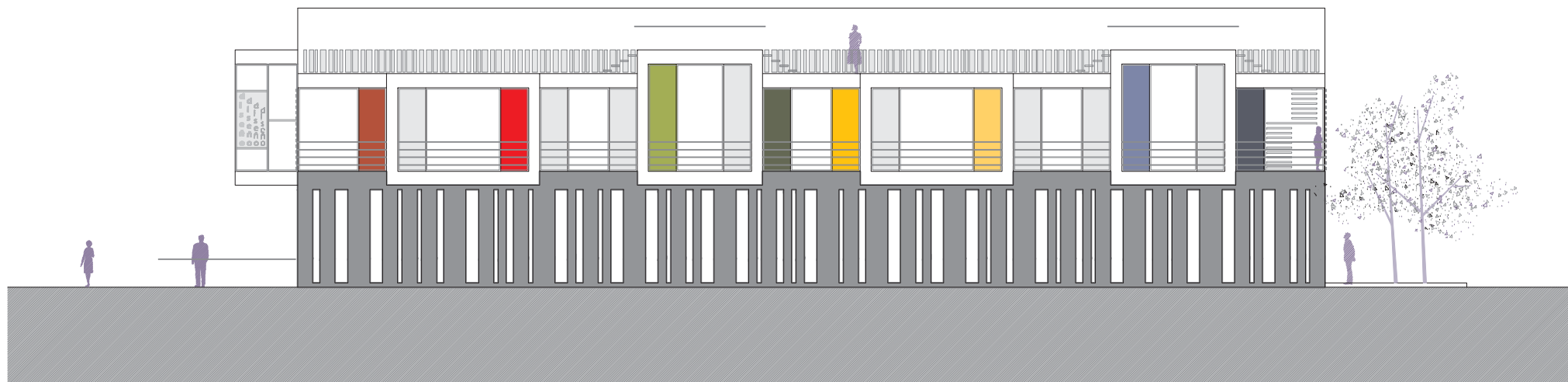
PLANTA BAJA  
zona de acceso  
zona de carpintería



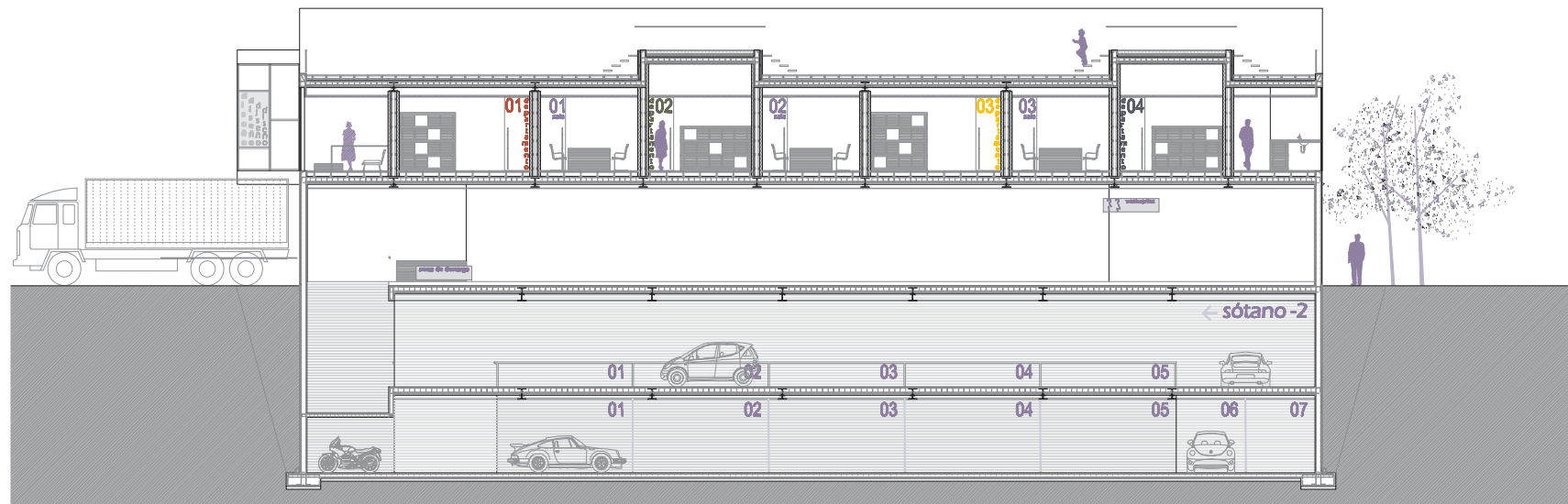
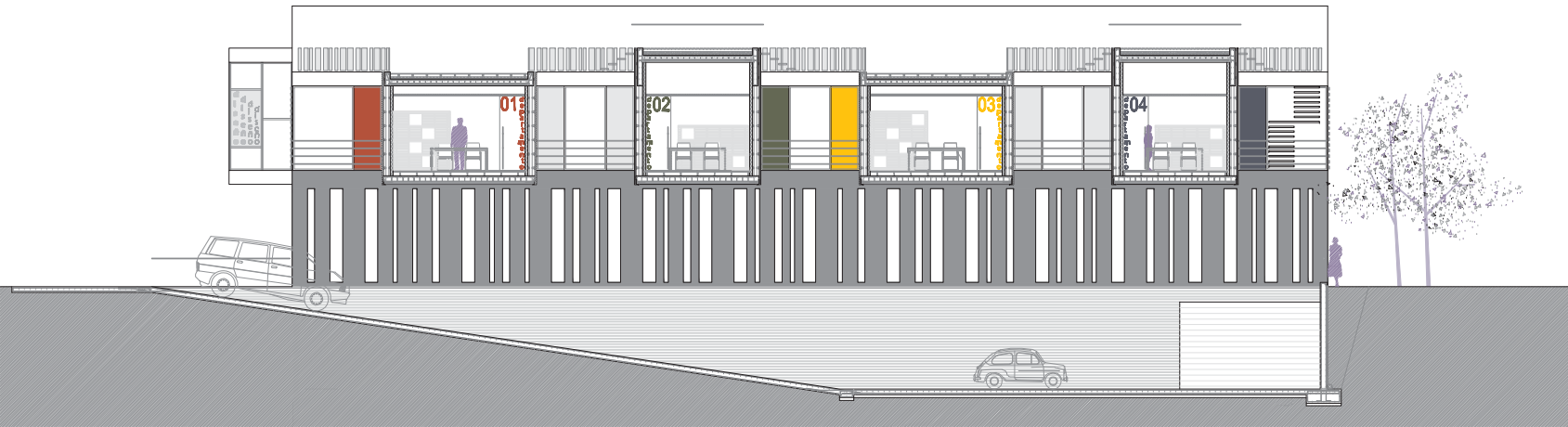
plantas

Nave industrial PROXECTA en parcela B1 del Polígono de Boisaca

Santiago de Compostela (La Coruña)



alzados



Nave industrial PROXECTA en parcela B1 del Polígono de Boisaca

Santiago de Compostela (La Coruña)

# 5 otros proyectos

